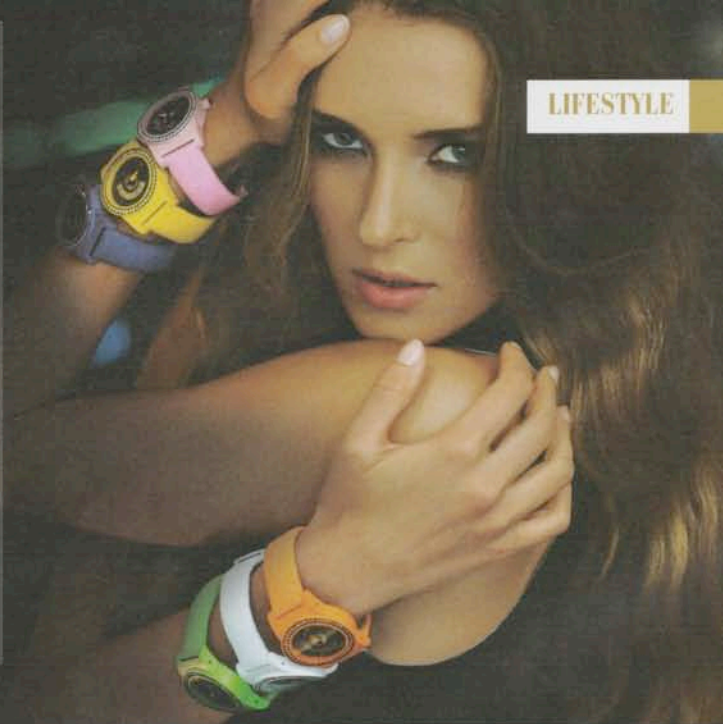


Die neue Kollektion Tondo by Night ist eine beschwingte wie luxuriöse und technisch anspruchsvolle Schmuckuhrenlinie von de GRISOGONO, sie sorgt für Aufsehen bei Tag und bei Nacht. Spritzig und fröhlich funkeln diese Zeitmesser mit einer Reihe von 48 Edelsteinen auf der Lünette und 60 weiteren in drei Reihen auf der Schwingmasse. Je nach Modellfarbe glänzen diese kostbaren Kränze mit weißen Diamanten, orangefarbenen, rosa oder gelben Saphiren, strahlend grünen Tsavoriten und Amethysten.

Foto: zvg



Tote Bags und Satteltaschen: FLO accessoires hat für den Herbst/Winter bezaubernde Lieblingstaschen designt. Bei der aktuellen Kollektion hat sich die Designerin Florence Bachofen-Székely von Vintage-Impressionen inspirieren lassen. Mit ihren Neuinterpretationen schafft sie eine spannende Welt mit einem Hauch Nostalgie.

Foto: www.floaccessoires.ch



Die Schlange und Kleopatra: Das geheimnisvolle Reptil und die sagenumwobene Herrscherin werden beide schon seit der Antike als Symbole der Verführung, Stärke, Rätselhaftigkeit und Ewigkeit verehrt. Bulgari vereint die zwei Ikonen nun in der neuen, von Annie Leibovitz fotografierten Serpenti Werbekampagne: In dieser zeitgenössischen Hommage an Kleopatra verkörpert Rachel Weisz die legendäre Königin der Königinnen als leibhaftige Göttin der Moderne.

Foto: zvg

Das Hauptaugenmerk der luxuriösen Kollektion von SomySo liegt auf Kleidern, beinhaltet aber auch Röcke, Leggings, Blusen und Jacken. Die Farbpalette wird dominiert von Erdtönen und viel Schwarz mit einem Hauch von Blau und glamourösem Gold.

Foto: zvg

